

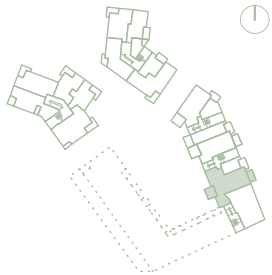


BA1.1 | HAUS C | EG | 41A
WOHNUNG NR. 41A
 BARRIEREFREI GEMÄSS BAYBO §48

5 ZIMMER – 129,04 m²

Eingang	8,02 m ²
Flur	5,37 m ²
Abstell	1,84 m ²
Bad 1	7,26 m ²
Bad 2	4,44 m ²
Kochen	10,87 m ²
Wohnen	23,44 m ²
Schlafen	17,82 m ²
Kind 1	11,99 m ²
Kind 2	11,09 m ²
Kind 3	15,11 m ²
Terrasse 1 (1/2)	3,43 m ²
Terrasse 2 (1/2)	8,36 m ²

GEBÄUDEÜBERSICHT



Planstand 09.10.2019

Die abgebildeten Pläne sind nur insoweit verbindlich, als in ihnen Darstellungen enthalten sind, auf die in der Urkunde Bezug genommen wird. Im Übrigen sind die Darstellungen nur beispielhaft und geben die endgültige Bauausführung nicht wieder. Die dargestellte Möblierung ist nur beispielhaft und gehört nicht zum Ausstattungsumfang. Die Zeichnung erhebt insoweit keinen Anspruch auf Vollständigkeit und Richtigkeit. Grundrissänderungen können sich aufgrund von technisch notwendigen Planungsänderungen oder behördlichen Auflagen ergeben. Die Lage und die Anzahl einzelner Bauelemente wie z. Bsp. Regenfallrohre, Notüberläufe, Entwässerungsrinnen, Wohnraumlüfter kann sich aufgrund technischer Belange ändern. Die Wohnflächenangaben sind gerundete Werte und können von den Angaben in der Teilungserklärung abweichen. Nachträgliche Änderungen durch Ausführungsabweichungen im Rahmen zulässiger Bautoleranzen bleiben unberücksichtigt. Die Wohn- und Nutzflächenberechnung erfolgt in Anlehnung an die Wohnflächenverordnung (WoFV) 2003, in Kraft getreten am 01.01.2004. Die Raumgrößen werden aus den lichten Maßen ermittelt. Abweichend von § 3 (1) sind die Flächen ohne Putzabzug ermittelt, d.h. der Berechnung sind die Rohbaumaße zugrunde gelegt. Bei Bädern werden von der Fläche 1% für die Bekleidung von Wandfliesen abgezogen. Fensteransätze, die größer als 13cm tief sind, werden mitgerechnet. Terrassenflächen im Erdgeschoss, Balkon-, Loggien- und Dachterrasseflächen werden bis zu 15m² jeweils zur Hälfte in der Wohnflächenberechnung angerechnet, die über 15m² hinausgehenden Flächen werden zu einem Viertel in der Wohnflächenberechnung angerechnet. Dieser Plan ist zur Maßentnahme nicht geeignet. Rechtsansprüche können daraus nicht abgeleitet werden. Änderungen bleiben vorbehalten. M 1 : 100



LEGENDE

HKV	Heizkreisverteiler	Fußbodenheizung	HHK	Handtuchheizkörper
ELT	Elektronunterverteilung		KSW	Käuferonderwunsch
WM	Waschmaschinenanschluss		ALD	Außenluftdurchlass
RR	Regenfallrohr			Treppe zur Gasse